

本気で

島根移住を考えている人の

しまね一日 住民ツアー

島根での生活って実際どうなんだろう？
現地を訪れて、地域の暮らしの雰囲気を
感じてみませんか。

日常の風景や地元の人たちの温かさに触れ
田舎暮らしに欠かせない地域行事も体験。

本格的に移住を考えるなら、
まずは「一日住民」してみませんか？

ツアー参加
無料

お住まいの地域から
集合場所までの交通費
および現地での食費は
ご負担ください。

テーマ① 地域での子育て

日程 2024年12/6^金 - 8^日

エリア 西部コース(浜田市・江津市)

- 対象
- 未就学(0~6歳)のお子さまをお持ちのご家族
 - 島根県外在住の方
 - 島根移住を検討中の方

定員 8名(2世帯)

詳細・申込
はこちら



テーマ② 農業と狩猟

日程 2024年12/13^金 - 15^日

エリア 東部コース(出雲市)

- 対象
- 農業や狩猟に興味がある方
 - 島根県外在住の方
 - 島根移住を検討中の方

定員 8名

詳細・申込
はこちら



申込み締切

11/4^祝

[主催] しまね田舎ツーリズム推進協議会

[事務局・お問合せ] (公財)ふるさと島根定住財団
tel.0852-28-0690

※お申込み条件、参加費詳細についてはWebページをご確認ください。 ※申込が定数を超過した場合は、参加者を選定いたします。ご了承ください。

テーマ① 地域での子育て

田舎の子育てを体感!

子育て支援施設や幼稚園、子どもと一緒に遊べるスポットなどを巡ります。地元住民や子育て中の先輩移住者との交流も!



12/6(金) 12:00 ● JR 浜田駅集合

2泊3日の主な訪問先・内容

- 浜田・江津市内の子育て支援施設
- 里山子ども園わたぼうし
- 石見神楽鑑賞
- 地元のスーパー巡り
- 地元の人や先輩移住者との交流
- しまね海洋館 アクアス

12/8(日)

8:30 ● JR 浜田駅解散

詳細・申込はこちら



テーマ② 農業と狩猟

農業や狩猟に興味ある方へ!

出雲市で農業やジビエ加工等に携わる方々を巡ります。地元住民や先輩就農者との交流も!



12/13(金) 14:00 ● JR 出雲市駅集合

2泊3日の主な訪問先・内容

- 出雲ジビエ工房
- NPO 法人かえる倶楽部
- 先輩就農者の話を聞く会
- 地元のスーパー巡り
- 地元の人や先輩移住者との交流
- 出雲大社

12/15(日)

< 各自選択し解散 >

10:30 ● JR 出雲市駅

11:10 ● 出雲空港空港

詳細・申込はこちら



※各行程は変更になる場合があります。 ※ツアー中の移動はマイクロバスを予定(主催者負担)

宿泊先

各テーマとも、宿泊は『しまね田舎ツーリズム』の宿に泊まります。

『しまね田舎ツーリズム』の民泊は、島根県内各地でその地域の魅力を熟知した地元住民が運営しています。地域の土地柄、伝統、最近のことから暮らしの良し悪しまで包み隠さず教えてくれます。このツアーでも各民泊の皆さんとじっくり話しましょう!



しまね田舎ツーリズム
田舎の喜び、おすそわけ。



民泊 風楼 (FLOW)

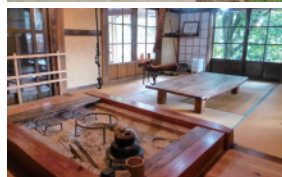
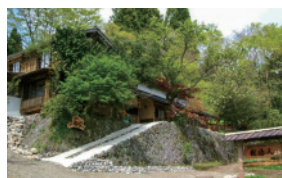
民泊風楼 (FLOW) の名前は、山や田畑に囲まれたのどかなこの場所に流れる、自然の風をイメージしてつけられました。田舎ののんびりとした雰囲気を感じながら、くつろぎの時間を過ごしてください。



民泊 埴島

「民泊埴島」では、家の前に畑が広がり季節の野菜が収穫できます。季節の野菜や山でとれた食材と一緒に楽しく料理しましょう。

島根での暮らしを体験



一縁荘

閑静な山間にひっそりと佇む、築100年の古民家「一縁荘」。この「一縁荘」を拠点に佐田町の歴史や伝統文化、様々な魅力に触れることができます。



すさのわ

「すさのわ」は、パワースポットで有名な須佐神社から徒歩10秒の、築100年の民家をリフォームした宿です。すぐ横を流れる川のせせらぎを聞きながら、時を忘れる体験ができます。

※各行程は変更になる場合があります。 ※ツアー中の移動はマイクロバスを予定(主催者負担)